



Membránová čerpadla HARDI

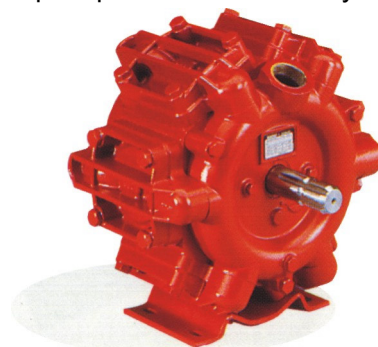
s jejich jednoduchou konstrukcí a robustním provedení jsou velmi spolehlivá. Kapacitní rozpětí je od 22 do 322 litrů/min. a tlak do 25 barů.

Membrány jsou vyrobeny z trvanlivých a chemicky odolných syntetických materiálů. Zabraňují často agresivním a korozivým kapalinám přijít do kontaktu s precizními částmi stroje. Ventily jsou také vyrobeny z chemicky odolných materiálů a tímto vyžadují minimální údržbu. Skříň čerpadla a kryty ventilů jsou vyrobeny ze slitiny.

Čerpadla jsou samonasávací, mohou běžet na „prázdnou“ a mohou se otáčet po i proti směru hodinových ručiček bez rizika poškození.

Mazání je jednoduché a to mazničkou na čerpadlové hřídeli nebo čerpadlové skříni. Čerpadla mají nasávací tlak do 8 barů a maximální teplota nasávané kapaliny je 60°C (někdy až 90°C).

Provedení membránových čerpadel HARDI umožňuje rychlou a snadnou náhradu opotřebovaných částí, jako jsou membrány a ventily, bez použití speciálního nářadí. Suchá odvodňovací jímka zjednodušuje údržbu. Skříň čerpadla má odvodňovací otvor a jakákoliv tekutina procházející tímto otvorem upozorňuje na poškození membrány a potřebu její výměny.



Pístová čerpadla HARDI

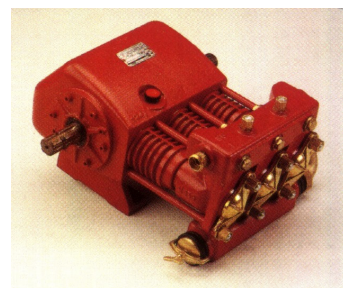
jsou robustní a konstruována pro práci s vysokým pracovním tlakem. Kapacitní rozpětí je od 36 do 147 litrů/min. při tlaku až do 80 barů.

Kombinace přírodních materiálů odolných proti opotřebování a keramiky pro písty a válce, dovolují těmto čerpadlům pracovat spolehlivě, dokonce i v zemědělském prostředí.

Všechna pístová čerpadla HARDI mají 3 písty, mohou se otáčet po i proti směru hodinových ručiček, jsou chlazené a mazané olejovou lázní. Čerpadla mají nasávací tlak až do 8 barů a maximální teplotu nasávané kapaliny až 55°C.

Ventily jsou výměnné a jsou zhotoveny z nerezové oceli s umělým krytem. Písty zahrnují přizpůsobovací systém pro kompenzaci opotřebování. Klikové hřídele jsou velmi dobře kované. Všechny výše uvedené aspekty prodlužují životnost pumpy.

Prolínání válců kapalinou signalizuje, že těsnění nebo plunžry jsou opotřebovány a je třeba je vyměnit.



Odstředivá čerpadla HARDI

jsou pevná a sestavená pro vysokou kapacitu při nízké spotřebě energie.

Kryt čerpadla je vyroben z litiny a pokrytý Xylanem. To snižuje vnitřní korozi součástí. Oběžné kolo je z plastu a těsnění hřídele je keramické, to také zaručuje dlouhou životnost těchto výrobků.

